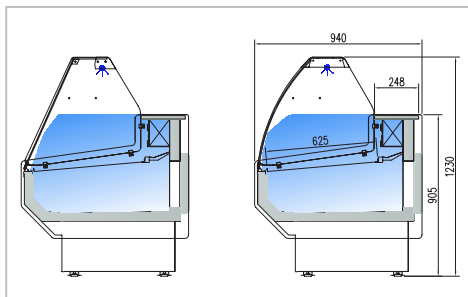


CVED-8-10-R
CVED-8-15-R
CVED-8-20-R
CVED-8-25-R

CVED-8-10-C
CVED-8-15-C
CVED-8-20-C
CVED-8-25-C



CVED-9-10-R
CVED-9-15-R
CVED-9-20-R
CVED-9-25-R

CVED-9-10-C
CVED-9-15-C
CVED-9-20-C
CVED-9-25-C

Características técnicas - Technical data

modelo	largo	fondo	alto	cámara	exposición	puertas	potencia frig.	consumo	refrigerante
model	length (mm)	depth (mm)	height (mm)	storage (m³)	display (m²)	doors (uds)	frig. power (W)	consumption (W)	coolant
CVED-8-10	1055	800	1235	0,28	0,50	1	330	500	R-404A
CVED-8-15	1525	800	1235	0,43	0,77	2	550	850	R-404A
CVED-8-20	2025	800	1235	0,57	1,05	3	675	940	R-404A
CVED-8-25	2525	800	1235	0,72	1,32	4	880	1030	R-404A
CVED-9-10	1055	940	1235	0,33	0,50	1	330	500	R-404A
CVED-9-15	1525	940	1235	0,49	0,77	2	550	850	R-404A
CVED-9-20	2025	940	1235	0,67	1,05	3	675	940	R-404A
CVED-9-25	2525	940	1235	0,84	1,32	4	880	1030	R-404A

Características técnicas

Technical data

- Exterior e interior en chapa de acero prepintada
- Plano exposición y protección evaporador en chapa acabado epoxy
- Costados de 40 mm en poliestireno inyectado
- Encimera en estratificado, acabado melamina
- Perfilera en aluminio lacado
- Estante de cristal intermedio, opcional
- Cristal frontal templado y abatible, dos versiones disponibles
- Iluminación estándar: encimera superior
- Aislamiento de poliuretano inyectado, densidad 40 Kg/m³, bajo GWP y cero efecto ODP
- Reserva refrigerada con puertas, hueco 440x270
- Evaporador estático
- Condensación ventilada
- Control electrónico de temperatura
- Indicador de temperatura
- Descarche automático
- Clase climática 3 (25°C 60%HR) régimen M1

- Exterior and interior steel sheet prepainted
- Exposure and protection evaporator in epoxy finish plate
- Sides polystyrene injected, 40 mm thickness
- Worktop in laminate, melamine finish
- Lacquered aluminum profiles
- Intermediate glass shelf, optional
- Toughened curved glass hinges forward, two versions available
- Lighting Standard on top surface
- Isolation of polyurethane, density 40 Kg / m³, low GWP and zero ODP effect
- Refrigerated under storage with doors 440x270free,
- Static evaporator
- Condensation ventilated
- Electronic temperature control
- Temperature Indicator
- Automatic Defrost
- Climate class 3 (25 ° C 60% RH) regime M1

M1 temperatura producto -1/+5°C UNE-EN ISO 23953-2:2006

M1 product temperature -1 / +5 ° C UNE-EN ISO 23953-2:2006

Opciones - Options

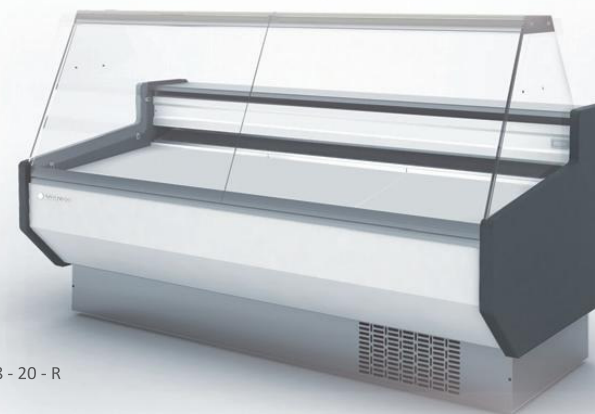
modelo	estante cristal	evaporación automática	cierre plexi
model	glass shelf	automatic evaporation	plexi slide doors



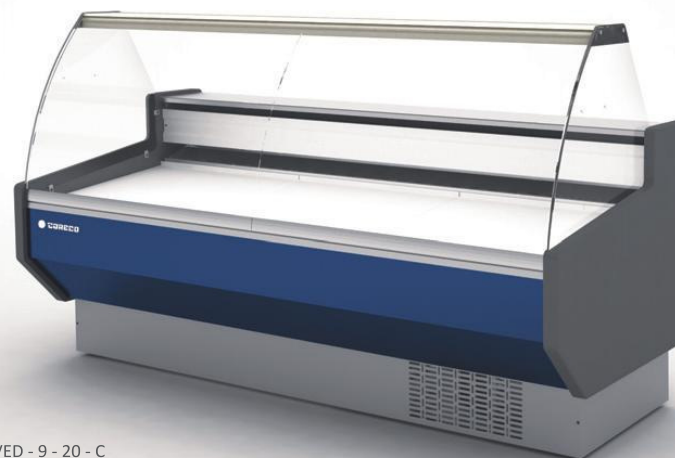
Vitrina expositora serie 8 y 9 ECO-D
Serve over counter line 8 and 9 ECO-D



OPCIONAL
OPTIONAL



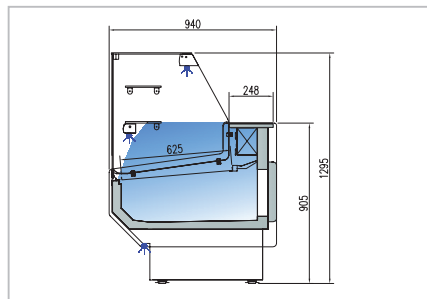
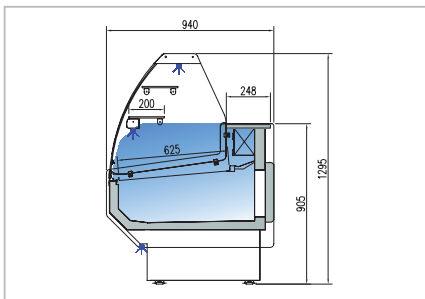
CVED - 8 - 20 - R



CVED - 9 - 20 - C

Colores opcionales decoracion frontal - Optional colors front decoration





CVEPD-9-10-C
CVEPD-9-15-C
CVEPD-9-20-C
CVEPD-9-25-C

CVEPD-9-10-RR
CVEPD-9-15-RR
CVEPD-9-20-RR
CVEPD-9-25-RR

Características técnicas - Technical data

modelo	largo	fondo	alto	cámara	exposición	puertas	potencia frig.	consumo	refrigerante
model	length (mm)	depth (mm)	height (mm)	storage (m³)	display (m²)	doors (uds)	frig. power (W)	consumption (W)	coolant
CVEPD-9-10	1055	940	1330	0,33	0,50	1	330	500	R-404A
CVEPD-9-15	1525	940	1330	0,49	0,77	2	550	850	R-404A
CVEPD-9-20	2025	940	1330	0,67	1,05	3	675	940	R-404A
CVEPD-9-25	2525	940	1330	0,84	1,32	4	880	1030	R-404A

Características técnicas

Technical data

- Exterior e interior en chapa de acero prepintada
- Plano exposición y protección evaporador en acero
- Costados de 40 mm en poliestireno inyectado
- Encimera en estratificado, acabado melamina
- Perfiles en aluminio lacado
- Acabado exterior de serie, incluido en el precio: lacado o plastificado simil madera
- Dos estantes de cristal
- Cristal frontal templado y abatible, dos versiones disponibles
- Iluminación estándar LED: encimera superior, estante inferior y frente exterior
- Aislamiento de poliuretano inyectado, densidad 40 Kg/m³, bajo GWP y cero efecto ODP
- Reserva refrigerada con puertas, hueco 440x270
- Evaporador estático
- Condensación ventilada
- Control electrónico de temperatura
- Indicador de temperatura
- Descarche automático
- Clase climática 3 (25°C 60%RH) régimen M1

- Exterior and interior steel sheet prepainted
- Exposure and protection evaporator in stainless steel
- Sides polystyrene injected, 40 mm thickness
- Worktop in laminate, melamine finish
- Lacquered aluminum profiles
- Exterior finish as standard, included in price: lacquered or laminated wood simil
- Two glass shelves
- Toughened curved glass hinges forward, two versions available
- Standard LED Lighting: counter top, bottom shelf and outer front
- Isolation of polyurethane, density 40 Kg / m³, low GWP and zero ODP effect
- Refrigerated under storage with doors 440x270free,
- Static evaporator
- Condensation ventilated
- Electronic temperature control
- Temperature Indicator
- Automatic Defrost
- Climate class 3 (25 ° C 60% RH) regime M1

M1 temperatura producto -1/+5°C UNE-EN ISO 23953-2:2006

Opciones - Options

modelo	evaporación automática	cierre plexi
model	automatic evaporation	plexi slide doors

Colores decoración simil madera - colors wood simil



Colores decoración lacado - lacquered colors



Vitrina expositora serie 9 ECO-D PASTERÍA
Serve over counter line 9 PASTRY ECO-D



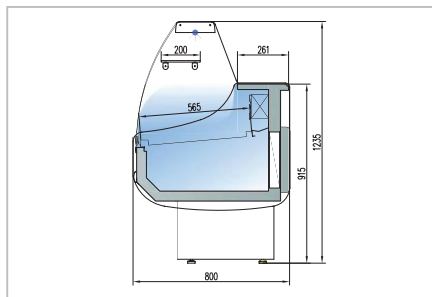
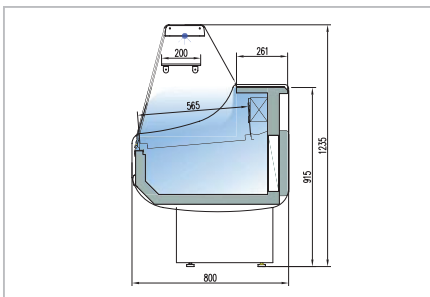
OPCIONAL
OPTIONAL



CVEPD - 9 - 20 - RR
decoración madera
wood decor



CVEPD - 9 - 20 - C
lacado
lacquered



CVE-8-10-R
CVE-8-13-R
CVE-8-15-R

CVE-8-20-R
CVE-8-25-R
CVE-8-30-R

CVE-8-10-C
CVE-8-13-C
CVE-8-15-C

CVE-8-20-C
CVE-8-25-C
CVE-8-30-C

Características técnicas - Technical data

modelo	largo	fondo	alto	cámara	exposición	puertas	potencia frig.	consumo	refrigerante
model	length (mm)	depth (mm)	height (mm)	storage (m ³)	display (m ²)	doors (uds)	frig. power (W)	consumption (W)	coolant
CVE-8-10	1055	800	1235	0,28	0,50	1	330	500	R-404A
CVE-8-13	1305	800	1235	0,37	0,66	2	410	660	R-404A
CVE-8-15	1525	800	1235	0,43	0,77	2	550	850	R-404A
CVE-8-20	2025	800	1235	0,57	1,05	3	675	940	R-404A
CVE-8-25	2525	800	1235	0,72	1,32	4	880	1030	R-404A
CVE-8-30	2995	800	1235	1,12	1,60	4	1480	1310	R-404A

Características técnicas

- Exterior e interior en chapa de acero plastificada
- Plano exposición y encimera en acero inox. AISI-304
- Bandejas plano de exposición lisas, con escalón al mismo precio
- Costados de 40 mm en ABS inyectado, dos versiones disponibles
- Perfilera en aluminio anodizado.
- Paragolpes en la parte delantera
- Cristal frontal templado y abatible, dos versiones disponibles
- Estante de cristal intermedio, no refrigerado
- Iluminación estándar: encimera superior
- Aislamiento de poliuretano inyectado, libre CFCs, densidad 40 Kg/m³
- Reserva refrigerada con puertas, hueco 440x270 (excepto modelo neutro)
- Evaporador estático
- Condensación ventilada, evaporación automática de serie
- Control electrónico de temperatura
- Indicador de temperatura
- Descarche automático, opcional eléctrico
- Clase climática 3 (25°C 60%HR) régimen M1

M1 temperatura producto -1/+5°C UNE-EN ISO 23953-2:2006

Technical data

- Interior and exterior finish in plastic coated steel
- Display area and counter in stainless steel AISI-304
- Smooth deck for display area, stepped at same price
- Two versions of sides available in ABS injected, 40 mm thick
- Anodised aluminium profiles
- Front rubber bumper
- Toughened curved glass hinges forward, two versions available
- Glass shelf non refrigerated
- Standard lighting: top worktop
- 40 Kg/m³ density polyurethane insulation, low GWP and zero ODP effect
- Refrigerated under storage with doors 440x270free, (except for ambient models)
- Static evaporator
- Ventilated condensation and automatic evaporation as standard
- Electronic temperature controller
- External thermometer
- Auto defrost, electric as optional
- Climate class 3 (25°C 60%HR) regime M1

M1 product temperature -1/+5°C UNE-EN ISO 23953-2:2006

Opciones - Options

modelo	1	2	3	encimera granito	descarche eléctrico	cierre plexi	cierre cortina	iluminación extra	iluminación LED blanco	estante chasis	neutra	pre instalación
model	1	2	3	granite work top	electric defrost	plexi slide doors	night blind	extra lighting	white LED lighting	chassis shelf	neutral	remote unit

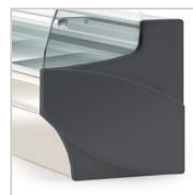
Todos los modelos se pueden fabricar y decorar a medida.
 Decoración estándar: costados cortos gris oscuro frontal gris + franja decorativa azul
 1. Decoración sólo frontal: inox, lacado ó PVC madera
 2. Decoracion frontal y costados: PVC madera ó lacado
 3. Lacado alto brillo

All models can be customized in size and decoration
 Standard decoration: short dark gray sides gray fronts+ blue decorative stripe
 1. Front decor only: steel, lacquered or wood (PVC)
 2. Front and sides decor: lacquered or wood (PVC)
 3. High gloss lacquered

Unidades condensadoras remotas, ver pag 276-279
 Condenser units, see page 276-279



Vitrina expositora modular serie 8
Serve over counter modular line 8



opcion costado compacto
compact side option



CVE - 8 - 20 - C
decoración estándar
standard decor



CVE - 8 - 20 - C
frontal inox
stainless steel decor

Ángulos pag 240-241 Angles page



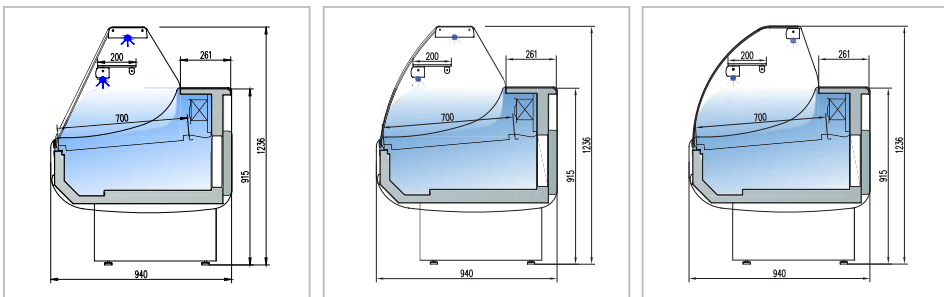
lacado
lacquered



madera
wood



interior 440x270
vista trasera con estante chasis y plexi
rear view with chassis shelf and plexi



CVE-9-10-R	CVE-9-20-R	CVE-9-10-C	CVE-9-20-C	CVE-9-10-CC	CVE-9-20-CC
CVE-9-13-R	CVE-9-25-R	CVE-9-13-C	CVE-9-25-C	CVE-9-13-CC	CVE-9-25-CC
CVE-9-15-R	CVE-9-30-R	CVE-9-15-C	CVE-9-30-C	CVE-9-15-CC	CVE-9-30-CC

Características técnicas - Technical data

modelo	largo	fondo	alto	cámara	exposición	puertas	potencia frig.	consumo	refrigerante
model	length (mm)	depth (mm)	height (mm)	storage (m³)	display (m²)	doors (uds)	frig. power (W)	consumption (W)	coolant
CVE-9-10	1055	940	1235	0,33	0,61	1	410	660	R-404A
CVE-9-13	1305	940	1235	0,43	0,80	2	550	850	R-404A
CVE-9-15	1525	940	1235	0,49	0,93	2	675	940	R-404A
CVE-9-20	2025	940	1235	0,67	1,24	3	880	1030	R-404A
CVE-9-25	2525	940	1235	0,84	1,56	4	880	1120	R-404A
CVE-9-30	2995	940	1235	1,19	1,97	4	1480	1310	R-404A

Características técnicas

Technical data

- Exterior e interior en chapa de acero plastificada
 - Plano exposición y encimera en acero inox. AISI-304
 - Bandejas plano de exposición lisas, con escalón al mismo precio
 - Costados de 40 mm en ABS inyectado, dos versiones disponibles
 - Perfilería en aluminio anodizado.
 - Paragolpes en la parte delantera
 - Cristal frontal templado y abatible, tres versiones disponibles
 - Estante de cristal intermedio, no refrigerado
 - Iluminación estándar: encimera superior y estante
 - Aislamiento de poliuretano inyectado, densidad 40 Kg/m³, bajo GWP y cero efecto ODP
 - Reserva refrigerada con puertas, hueco 440x270 (excepto modelo neutro)
 - Evaporador estático, opcional ventilado
 - Condensación ventilada, evaporación automática de serie
 - Control electrónico de temperatura
 - Indicador de temperatura
 - Descarche automático, opcional eléctrico
 - Clase climática 3 (25°C 60%HR) régimen M1
- M1 temperatura producto -1/+5°C UNE-EN ISO 23953-2:2006
- Interior and exterior finish in plastic coated steel
 - Display area and counter in stainless steel AISI-304
 - Smooth deck for display area, stepped at same price
 - Two versions of sides available in ABS injected, 40 mm thick
 - Anodised aluminium profiles
 - Front rubber bumper
 - Toughened curved glass hinges forward, three versions available
 - Glass shelf non refrigerated
 - Standard lighting: top worktop and shelf
 - 40 Kg/m³ density polyurethane insulation, low GWP and zero ODP effect
 - Refrigerated under storage with doors 440x270free (except for ambient models)
 - Static evaporator, ventilated as optional
 - Ventilated condensation and automatic evaporation as standard
 - Electronic temperature controller
 - External thermometer
 - Auto defrost, electric as optional
 - Climate class 3 (25°C 60%HR) regime M1
- M1 product temperature -1/+5°C UNE-EN ISO 23953-2:2006

Opciones - Options

modelo	1	2	3	ventilada	encimera granito	descarche eléctrico	cierre plexi	cierre cortina	iluminación extra	iluminación LED blanco	estante chasis	neutra	pre instalación
model	1	2	3	ventilated	granite work top	electric defrost	plexi slide doors	night blind	extra lighting	white LED lighting	chassis shelf	neutral	remote unit

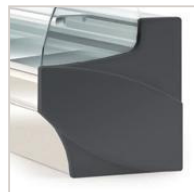
Todos los modelos se pueden fabricar y decorar a medida.
 Decoración estándar: costados cortos gris oscuro frontal gris + franja decorativa azul.
 1. Decoración sólo frontal: inox, lacado ó PVC madera
 2. Decoración frontal y costados: PVC madera ó lacado
 3. Lacado alto brillo

All models can be customized in size and decoration
 Standard decoration: short dark gray sides gray fronts+ blue decorative stripe
 1. Front decor only: steel, lacquered or wood (PVC)
 2. Front and sides decor: lacquered or wood (PVC)
 3. High gloss lacquered

Unidades condensadoras remotas, ver pag 276-279
 Condenser units, see page 276-279



**Vitrina expositora modular serie 9
 Serve over counter modular line 9**



opcion costado compacto
 compact side option

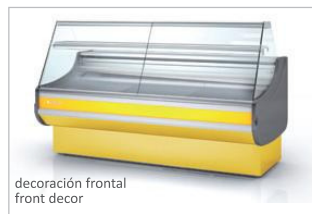


CVE - 9 - 20 - CC
 decoración madera
 wood decor



CVE - 9 - 20 - C
 decoración estándar
 standard decor

Ángulos pag 242-243 Angles page



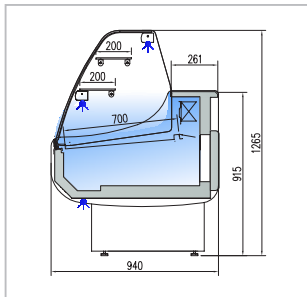
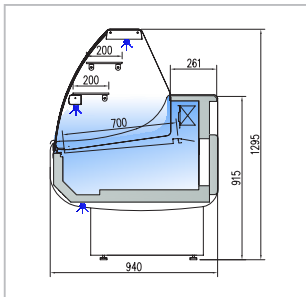
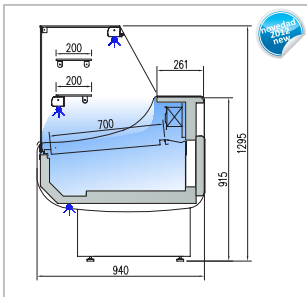
decoración frontal
 front decor



lacado
 lacquered



interior 440x270
 vista trasera con estante chasis y plexi
 rear view with chassis shelf and plexi



CVEP-9-10-RR	CVEP-9-20-RR
CVEP-9-13-RR	CVEP-9-25-RR
CVEP-9-15-RR	CVEP-9-30-RR

CVEP-9-10-C	CVEP-9-20-C
CVEP-9-13-C	CVEP-9-25-C
CVEP-9-15-C	CVEP-9-30-C

CVEP-9-10-CC	CVEP-9-20-CC
CVEP-9-13-CC	CVEP-9-25-CC
CVEP-9-15-CC	CVEP-9-30-CC

Características técnicas - Technical data

modelo	largo	fondo	alto	cámara	exposición	puertas	potencia frig.	consumo	refrigerante
model	length (mm)	depth (mm)	height (mm)	storage (m³)	display (m²)	doors (uds)	frig. power (W)	consumption (W)	coolant
CVEP-9-10	1055	940	1300	0,33	0,61	1	410	660	R-404A
CVEP-9-13	1305	940	1300	0,43	0,80	2	550	850	R-404A
CVEP-9-15	1525	940	1300	0,49	0,93	2	675	940	R-404A
CVEP-9-20	2025	940	1300	0,67	1,24	3	880	1030	R-404A
CVEP-9-25	2525	940	1300	0,84	1,56	4	880	1120	R-404A
CVEP-9-30	2995	940	1300	1,19	1,97	4	1480	1310	R-404A

Características técnicas

Technical data

- Diseño especial para pastelería, con dos estantes en el plano de exposición y tres puntos de iluminación estándar
- Exterior e interior en chapa de acero plastificada
- Plano exposición y encimera en acero inox. AISI-304
- Bandejas plano de exposición lisas, con escalón al mismo precio
- Costados de 40 mm en ABS inyectado, dos versiones disponibles
- Periferia en aluminio anodizado.
- Paragolpes en la parte delantera
- Cristal frontal templado, dos versiones curvo abatible y una cristal plano fijo
- Estantes de cristal intermedios, no refrigerados
- Iluminación estándar: encimera superior, estante inferior y base frontal
- Aislamiento de poliuretano inyectado, densidad 40 Kg/m³, bajo GWP y cero efecto ODP- Reserva refrigerada con puertas, hueco 440x270 (excepto modelo neutro)
- Evaporador estático, opcional ventilado
- Condensación ventilada, evaporación automática de serie
- Control electrónico de temperatura
- Indicador de temperatura
- Descarche automático, opcional eléctrico
- Clase climática 3 (25°C 60%HR) régimen M1

- Design focused for bakery, with two shelves at the exposure and three standard lighting
- Interior and exterior finish in plastic coated steel
- Display area and counter in stainless steel AISI-304
- Smooth deck for display area, stepped at same price
- Two versions of sides available in ABS injected, 40 mm thick
- Anodised aluminium profiles
- Front rubber bumper
- Toughened glass, two versions curved hinges forward
- Glass shelves non refrigerated
- Standard lighting: top worktop, shelf and front base
- 40 Kg/m³ density polyurethane insulation, low GWP and zero ODP effect
- Refrigerated under storage with doors 440x270 free (except for ambient models)
- Static evaporator, ventilated as optional
- Ventilated condensation and automatic evaporation as standard
- Electronic temperature controller
- External thermometer
- Auto defrost, electric as optional
- Climate class 3 (25°C 60%HR) regime M1

M1 temperatura producto -1/+5°C UNE-EN ISO 23953-2:2006

M1 product temperature -1/+5°C UNE-EN ISO 23953-2:2006

Opciones - Options

modelo	1	2	3	ventilada	encimera granito	descarche eléctrico	cierre plexi	cierre cortina	iluminación extra	iluminación LED blanco	estante chasis	neutra	pre instalación
model	1	2	3	ventilated	granite work top	electric defrost	plexi slide doors	night blind	extra lighting	white LED lighting	chassis shelf	neutral	remote unit

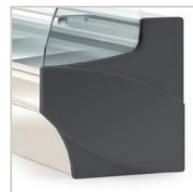
Todos los modelos se pueden fabricar y decorar a medida.
Decoración estándar: costados cortos gris oscuro frontal gris + franja decorativa azul
1 Decoración sólo frontal: inox, lacado ó PVC madera
2 Decoración frontal y costados: PVC madera ó lacado
3 Lacado sito brillo

All models can be customized in size and decoration
Standard decoration: short dark gray sides gray front+ blue decorative stripe
1 Front decor only: steel, lacquered or wood (PVC)
2 Front and sides decor: lacquered or wood (PVC)
3 High gloss lacquered

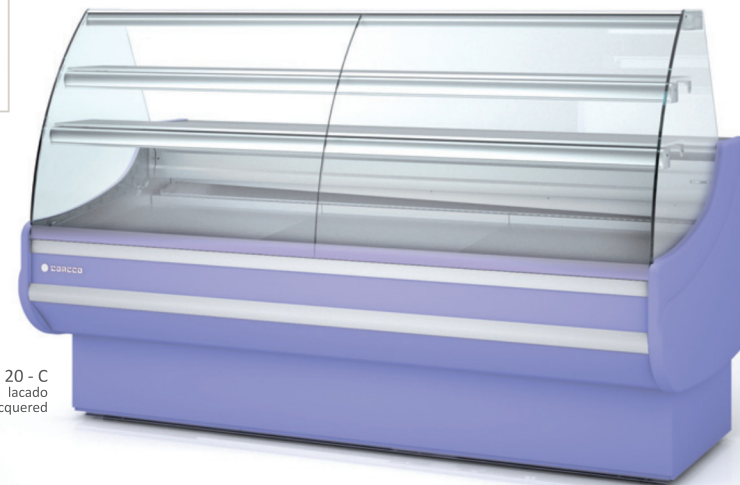
Unidades condensadoras remotas, ver pag 276-279
Condenser units, see page 276-279



Vitrina expositora modular serie 9 PASTELERÍA
Serve over counter modular line 9 PASTRY



opcion costado compacto
compact side option

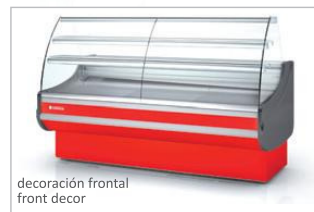


CVEP - 9 - 20 - C
lacado
lacquered



CVEP - 9 - 20 - CC
madera
wood

Ángulos pag 244-245 Angles page



decoración frontal
front decor



versión RR



interior 440x270
vista trasera con estante chasis y plexi
rear view with chassis shelf and plexi